

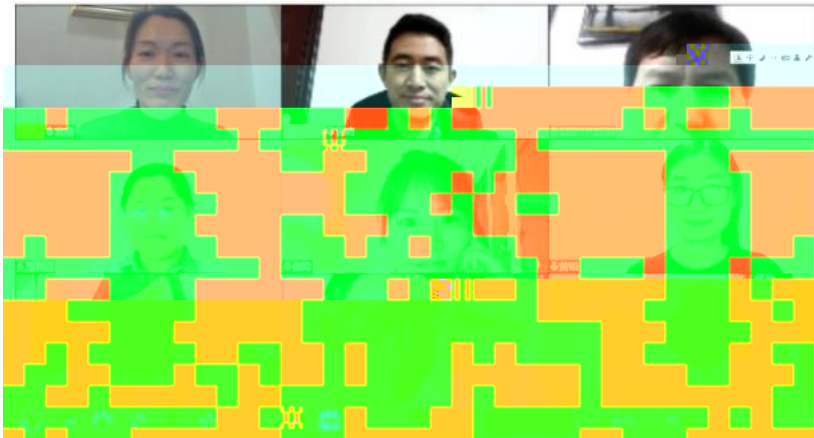
学,采用线
投身学习,
学习与抗疫

学模式
人才培养模

程
“双导师”

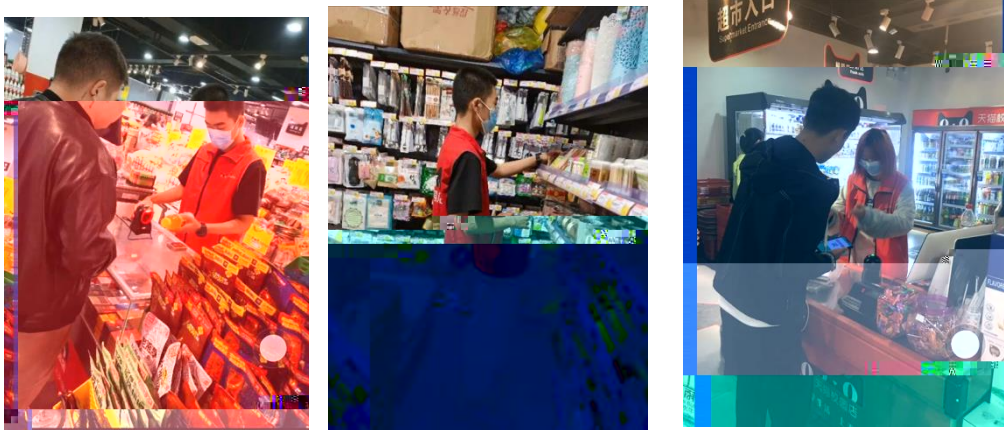
位素质
作方式

2020





2



3

19统计与会计3

签到 问卷 抢答 选人 评分 测验 活动库

抢答 03-10 16:40

6. 调查时间和调查期限的含义 并辨析其区别

抢答 03-10 16:40

D、调查单位大于... 2. 调查单位与填报单位的关系是（ ）。 A、二者是一致的 B、二者有时是一致的 C、二者没有关系

抢答 03-10 16:40

调查项目是什么？

选人 03-10 16:40

某市规定2019年工业经济活动成果年... 报告时间是2020年1月31日，其调查时间为（ ）。

抢答 03-10 16:40

调查单位与填报单位的关系是（ ）。

抢答 03-10 16:40

(课堂互动)



